



GUADELOUPE (971)

RESIDENCE BADIANE
Commune du Lamentin



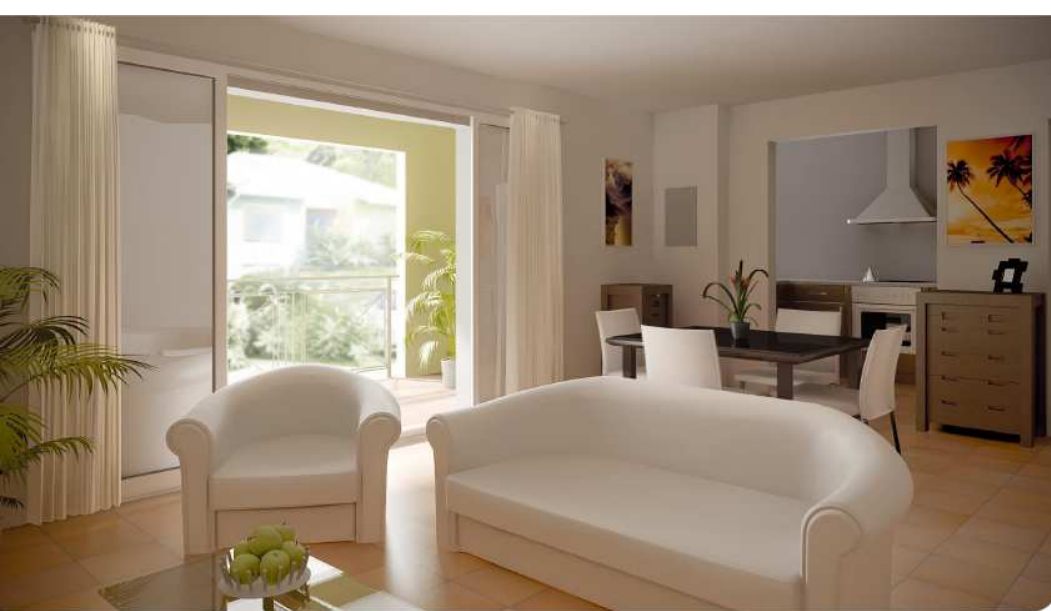
GUADELOUPE

- Statut
Département d'outre-mer (D.O.M.)
- Préfecture
Basse-Terre
- Population
450 000 habitants, en hausse
- Capitale économique
Pointe-à-Pitre
- Secteurs porteurs
le tourisme, les services, l'agriculture
- Aéroport international
2 millions de passagers par an, trafic en hausse
- Ports de commerce
Basse-Terre et Baie-Mahault (le plus important de la région)
- Zone de Commerce International de Jarry
(Baie-Mahault) :
300 hectares, 3 500 entreprises,
10 000 salariés.

LE LAMENTIN

- Population
13 000 habitants
(recensement de 1999).
- Agglomération
Pointe-à-Pitre (200 000 habitants)
- Enseignement
11 écoles primaires et maternelles
- Description
Située à l'intersection des plus grands flux économiques de Guadeloupe et voisine de la très industrialisée Baie-Mahault, la commune du Lamentin a su garder son authenticité. Côté tourisme, le Lamentin s'oriente désormais vers le tourisme vert avec, en particulier, la station thermale de la Ravine Chaude.





GUADELOUPE (97129)
RESIDENCE BADIANE
Commune du Lamentin



CARACTERISTIQUES

101 logements résidentiels de types F3 et F4
Surfaces totales comprises entre 65 et 76 m²

Prix AEM à partir de 210 735 euros

Livraison prévisionnelle : 31.12.2010

- Architecte : MOURADIAN
- Maître d'ouvrage : SEMSAMAR
- Destination du bien : Location nue
- Style architectural : Contemporain
- Matériaux de façades : Béton, frises créoles sur la façade principale, bardages bois
- Façades sur cour et jardin
- Jardin paysagé
- Piscine
- Surface de l'îlot immobilier : 25 600 m²
*dont surface aménagée en espace vert : 14 900m²
- Hauteur maximale des bâtiments : R+1
- Nombre de bâtiments : 13
- Accès à la résidence sécurisé : digicode
- Parkings en surface : 170
- Particularités des appartements : les F4 sont en duplex
- Varangues
- Jardins privatifs
- Climatisation dans les chambres
- Cuisines aménagées
- Volets roulants
- Matériaux de sols : Carrelage
- Environnement : Campagne, à environ 2km du centre du Lamentin, proximité de la zone industrielle de Jarry, poumon économique de la Guadeloupe
- Location / gestion : Immo 97.1



CABINET SPONTINI-KERFLEC'H

6, rue de Rohan 35000 Rennes

Tel: 33 2 99 79 39 91

www.spontini-kerflech.com